



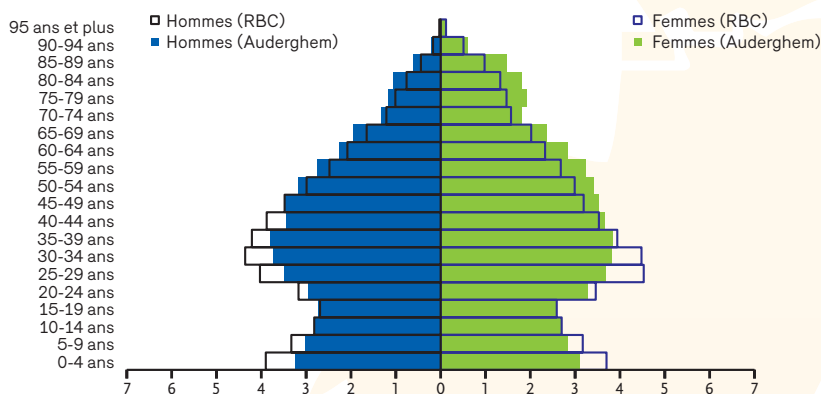
## Population

La commune d'Auderghem a une superficie de **9,0 km<sup>2</sup>**, soit **5,6 %** du territoire de la Région de Bruxelles-Capitale. On y compte **3.604 habitants par km<sup>2</sup>** au 1<sup>er</sup> janvier 2014.  
Au 1<sup>er</sup> janvier 2014, Auderghem compte **32.560 habitants (2,8 %)** de la population de la Région de Bruxelles-Capitale). Le rapport de masculinité est de **90 hommes pour 100 femmes**.

Structure et caractéristiques de la population	Auderghem		RBC
	Nombre	%	%
0 - 17 ans (01/01/2014)	6.774	20,8	22,7
18 - 64 ans (01/01/2014)	20.410	62,7	64,0
65 ans et plus (01/01/2014)	5.376	16,5	13,3
Âge moyen (années) (01/01/2014)	40,1		
Indice de vieillissement [65+/-0-17] (01/01/2014)		79,4	58,4
Ratio de dépendance [(0-17)+(65+)]/(18-64) (01/01/2014)		59,5	56,3
Croissance annuelle (2013)		0,6	0,8
Croissance annuelle moyenne (2004-2013)		1,1	1,5
Nombre de naissances (2013)	411		
Nombre de naissances pour 1.000 habitants (2013)	12,7		
Nombre de décès (2013)	317		
Nombre de décès pour 1.000 habitants (2013)	9,8		

Sources : IBSA, SPF Economie – Direction générale Statistique – Statistics Belgium

### Pyramide des âges comparative au 01/01/2014 (pour 100 habitants)



Sources : IBSA, SPF Economie – Direction générale Statistique – Statistics Belgium

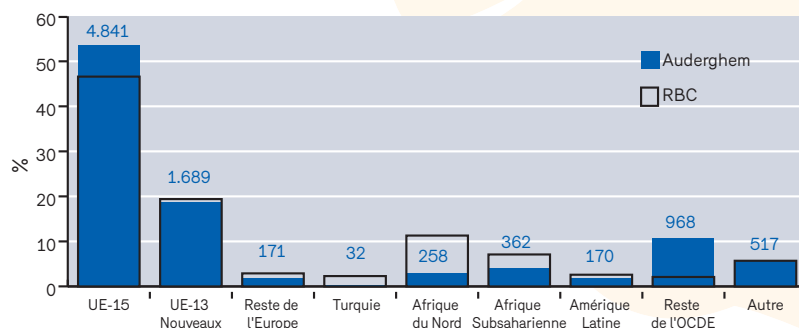
Au 1<sup>er</sup> janvier 2014, on dénombre **23.552 personnes de nationalité belge (72,3 %)** et **9.008 personnes de nationalité étrangère (27,7 %)** à Auderghem.

### Principales nationalités étrangères au 01/01/2014

Pays	Nombre	% de la population étrangère
France	1.556	17,3
Japon	813	9,0
Pologne	656	7,3
Italie	602	6,7
Espagne	572	6,3
Allemagne	459	5,1
Roumanie	379	4,2
Royaume-Uni	378	4,2
Portugal	376	4,2
Grèce	322	3,6

Sources : IBSA, SPF Economie – Direction générale Statistique – Statistics Belgium

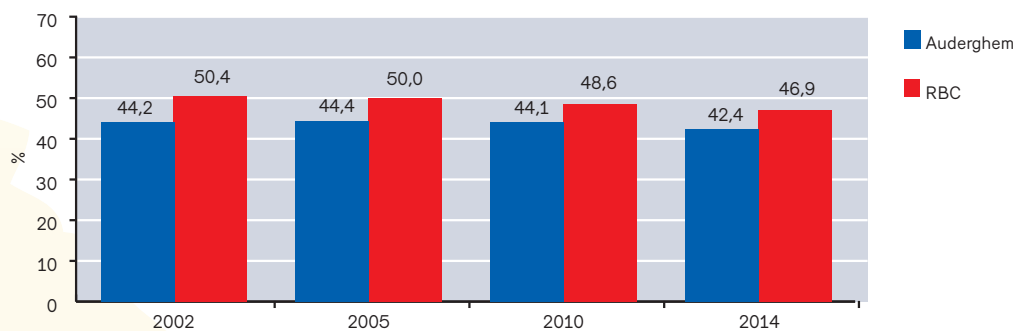
### Répartition de la population étrangère par groupe de nationalités au 01/01/2014



Sources : IBSA, SPF Economie – Direction générale Statistique – Statistics Belgium

La population à Auderghem compte **15.099** ménages privés au 1<sup>er</sup> janvier 2014. La part des ménages privés composés d'une personne est de **42,4 %**. La taille moyenne d'un ménage privé dans la commune d'Auderghem est de **2,14** personnes.

## Proportion de ménages privés composés d'une personne au 1<sup>er</sup> janvier (%)



Sources : IBSA, SPF Economie – Direction générale Statistique – Statistics Belgium

Ménages privés selon la taille au 01/01/2014	Auderghem		RBC
	Nombre	%	%
1 personne (homme)	2.786	18,5	23,2
1 personne (femme)	3.612	23,9	23,7
2 personnes	4.051	26,8	23,2
3 personnes	2.018	13,4	12,3
4 personnes	1.780	11,8	9,8
5 personnes	627	4,2	4,7
6 personnes et plus	225	1,5	3,1

Sources : IBSA, SPF Economie – Direction générale Statistique – Statistics Belgium

## Marché du travail

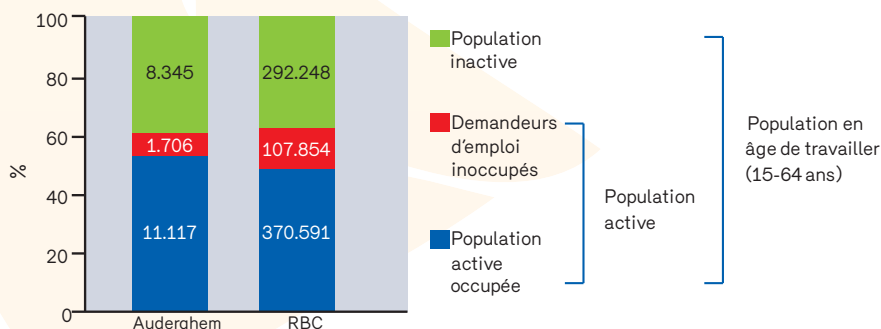
En 2012, **12.823** personnes sont actives sur le marché du travail, soit **60,6 %** de la population en âge de travailler (15-64 ans).

Principaux indicateurs du marché du travail en 2012	Auderghem	RBC
	%	%
Taux d'emploi	52,5	48,1
Part des indépendants (aidants inclus) dans la population active occupée	18,3	19,8
Taux de chômage	13,3	22,5
Taux de chômage des femmes	14,1	23,2
Taux de chômage des hommes	12,6	22,0
Taux de chômage des jeunes (< 25 ans)	27,4	35,1
Part des chômeurs de longue durée (plus d'un an)	58,2	62,4
Part des chômeurs peu qualifiés*	26,8	28,3
Taux d'inactivité	39,4	37,9

Sources : Steunpunt WSE, ACTIRIS, SPF Economie – Direction générale Statistique – Statistics Belgium

\*Sur base du niveau d'études : primaire, secondaire 1<sup>er</sup> degré ou 2<sup>e</sup> degré

## Ventilation de la population en âge de travailler (15-64 ans) en 2012\*



Sources : Steunpunt WSE, ACTIRIS, SPF Economie – Direction générale Statistique – Statistics Belgium

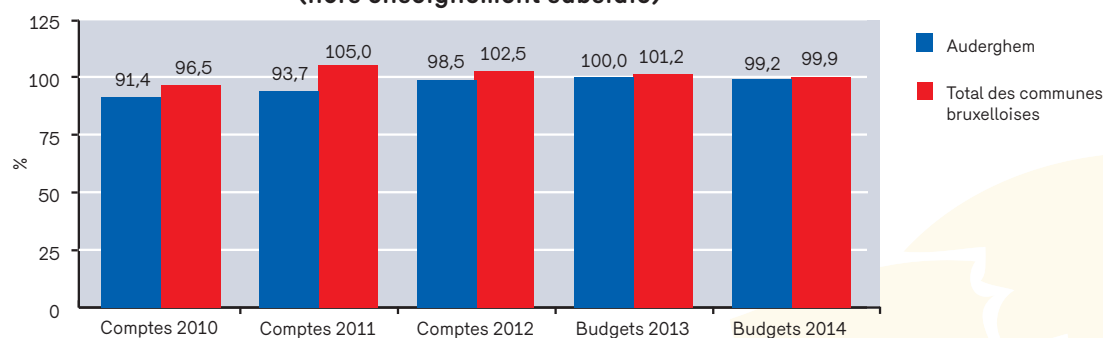
\*Moyenne de la population âgée de 15-64 ans au 1<sup>er</sup> janvier 2012 et au 1<sup>er</sup> janvier 2013.

La population active occupée ne prend pas en compte les catégories suivantes : les marins de la marine marchande, le personnel domestique, les travailleurs en noir et les travailleurs dans les institutions internationales.

## Finances publiques

Le budget 2014 de la commune d'Auderghem prévoit **43,1 millions d'euros** de recettes et **42,7 millions d'euros** de dépenses du service ordinaire (hors enseignement subsidié). **48,9 %** de ces dépenses sont consacrées aux coûts du personnel de l'administration communale.

### Total des dépenses en pourcentage du total des recettes du service ordinaire (hors enseignement subsidié)



Source : SPRB – Bruxelles Pouvoirs locaux (décembre 2014), calculs IBSA

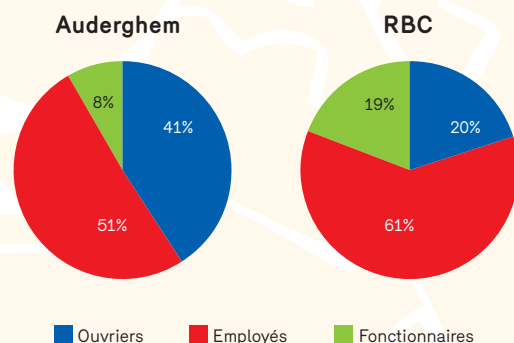
## Économie

Au 31 décembre 2013, **2.535** entreprises assujetties à la TVA ont leur siège social à Auderghem. Par ailleurs, **17.002** salariés travaillent dans cette commune au 31 décembre 2012.

Nombre d'assujettis à la TVA actifs au 31/12/2013	Auderghem	RBC
<i>selon la branche d'activité de l'entreprise (Nace 2008)</i>	%	%
Agriculture, sylviculture et pêche (A)	0,3	0,3
Industrie (B-E)	3,9	3,9
Construction (F)	11,4	12,5
Commerce et transports (G-H)	16,7	23,7
Hébergement et restauration (I)	5,2	7,6
Information et communication (J)	10,3	7,7
Activités financières, d'assurance et immobilières (K-L)	6,4	5,0
Services aux entreprises (M-N)	36,1	28,9
Services non marchands (O-Q)	2,4	2,4
Culture, sport, loisirs et autres services (R-U)	7,3	8,0

Source : SPF Economie – Direction générale Statistique – Statistics Belgium, calculs IBSA

### Répartition du nombre de salariés par statut au 31/12/2012 (lieu de travail)



Source : ONSS, calculs IBSA.

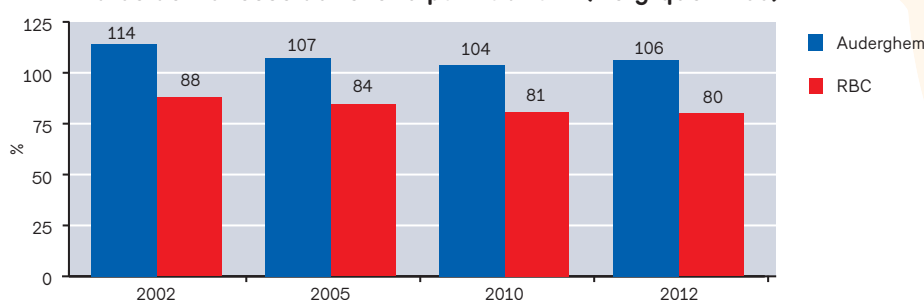
## Revenus et aide sociale

En 2012, le revenu imposable moyen par habitant à Auderghem est de **17.696** euros. Il est supérieur à celui observé pour la Région de Bruxelles-Capitale dans son ensemble.

Revenu imposable (2012) et aide sociale (2013)	Auderghem	RBC
Revenu imposable moyen par habitant (euros)	17.696	13.312
Revenu imposable moyen par déclarant (euros)	27.349	20.869
Revenu imposable moyen par déclaration (euros)	34.706	26.463
Revenu imposable médian des déclarations (euros)	23.543	18.526
Bénéficiaires du RIS en % de la population de 18 ans et plus	1,2	3,2
Bénéficiaires de l'AF en % de la population de 18 ans et plus	0,3	1,0

Sources : SPF Economie – Direction générale Statistique – Statistics Belgium, SPP Intégration Sociale, calculs IBSA

### Indice de richesse du revenu par habitant (Belgique = 100)

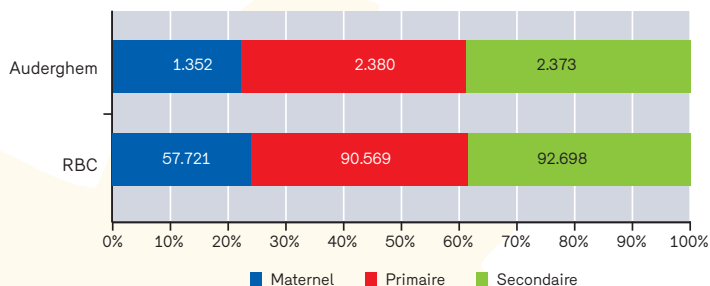


Source : SPF Economie – Direction générale Statistique – Statistics Belgium

## Enseignement et petite enfance

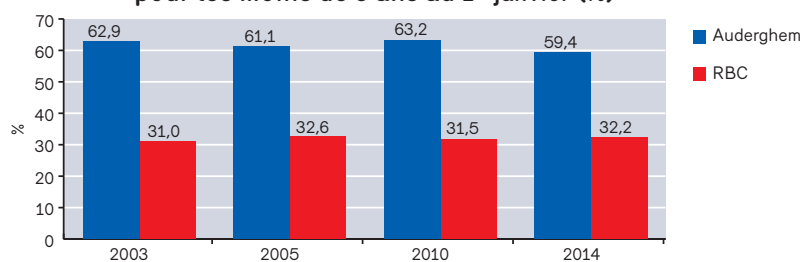
Au cours de l'année scolaire 2012-2013, respectivement **1.352**, **2.380** et **2.373** élèves sont inscrits dans les établissements d'enseignement maternel, primaire et secondaire situés à Auderghem. On y dénombre également **29** milieux d'accueil pour les enfants de moins de 3 ans pour une capacité totale de **713** places au 31 décembre 2013.

Population scolaire totale 2012-2013  
(lieu de scolarisation)



Sources : Communauté française, Communauté flamande, calculs IBSA

Taux de couverture de l'accueil  
pour les moins de 3 ans au 1<sup>er</sup> janvier (%)



Sources : IBSA, ONE, Kind en Gezin, SPF Economie – Direction générale Statistique – Statistics Belgium

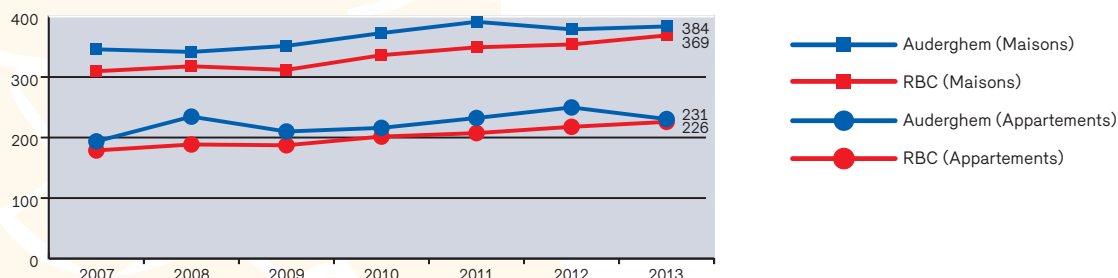
## Aménagement du territoire et immobilier

La superficie bâtie à Auderghem est de **2,8 km<sup>2</sup>**, sur laquelle **7.904** bâtiments sont construits et **16.398** logements sont recensés au 1<sup>er</sup> janvier 2014. **888** logements sociaux sont répertoriés au 31 décembre 2013. Quant à la surface allouée aux bureaux, elle est estimée à **321.761 m<sup>2</sup>** plancher (2013).

	Auderghem	RBC
Part de la superficie bâtie en % (01/01/2014)	31,2	47,0
Densité de bureaux en m <sup>2</sup> /km <sup>2</sup> (2013)	35.619	80.795
Part des bâtiments résidentiels en % (01/01/2014)	91,3	83,3
Nombre de logements par bâtiment (01/01/2014)	2,1	2,9
Nombre de logements sociaux pour 100 ménages privés (01/01/2014)	5,9	7,3
Loyer mensuel moyen pour 2 chambres en euros (2013)	835	732

Sources : AGDP, SPF Economie – Direction générale Statistique – Statistics Belgium, SPRB – Bruxelles Développement urbain, SLRB, calculs IBSA

Évolution du prix de l'immobilier (milliers d'euros)



Source : SPF Economie – Direction générale Statistique – Statistics Belgium

## Parc automobile et énergie

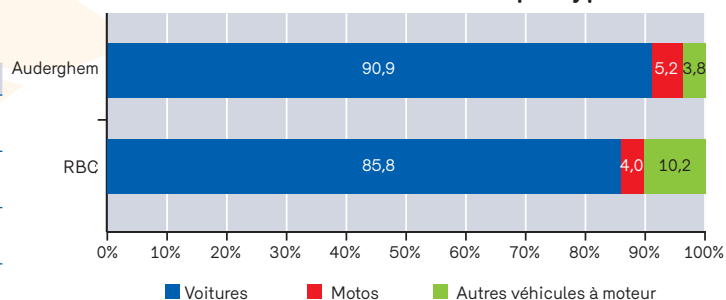
Au 1<sup>er</sup> août 2014, le parc des véhicules à moteur à Auderghem est estimé à **15.870**. **4.717** véhicules à moteur ont été mis en circulation en 2013.

La consommation d'eau est de **1.447.865 m<sup>3</sup>** et on compte **18.894** points de fourniture d'électricité pour **115.611 MWh** transportés en 2013.

	Auderghem	RBC
Part des véhicules neufs dans les immatriculations en % (2013)	60,1	51,2
Consommation d'eau en m <sup>3</sup> par habitant (2013)	44,6	48,7
Électricité transportée en % du total régional (2013)	2,3	100,0
Gaz transporté en % du total régional (2013)	2,8	100,0

Sources : SPF Economie – Direction générale Statistique – Statistics Belgium, Hydrobru, Sibelga, calculs IBSA

Véhicules neufs mis en circulation par type en 2013



Source : SPF Economie – Direction générale Statistique – Statistics Belgium, calculs IBSA