

Enquête Auderghem 21 auprès de citoyens de la commune

lundi 25 juillet 2016

152 (145 FR et 7 NL)

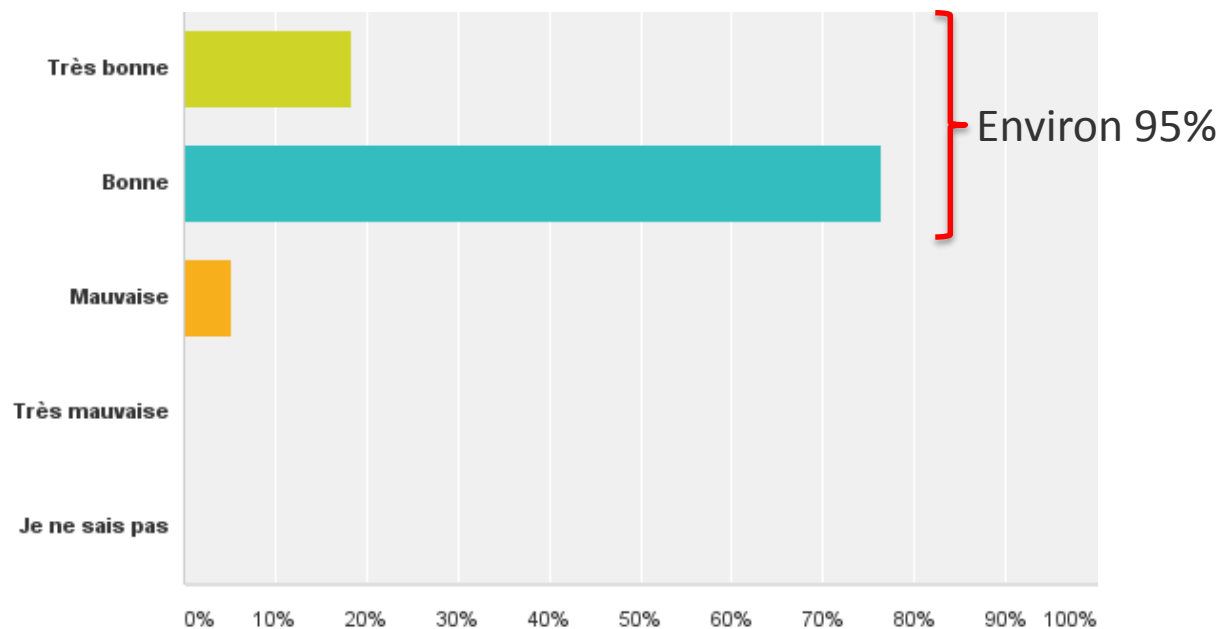
Total des réponses

Date de création: lundi 22 février 2016. Clôture le 16 juillet 2016

Réponses complètes: 152

Q1: Selon vous, la qualité de vie à Auderghem est

Réponses obtenues : 152 Question ignorée : 0



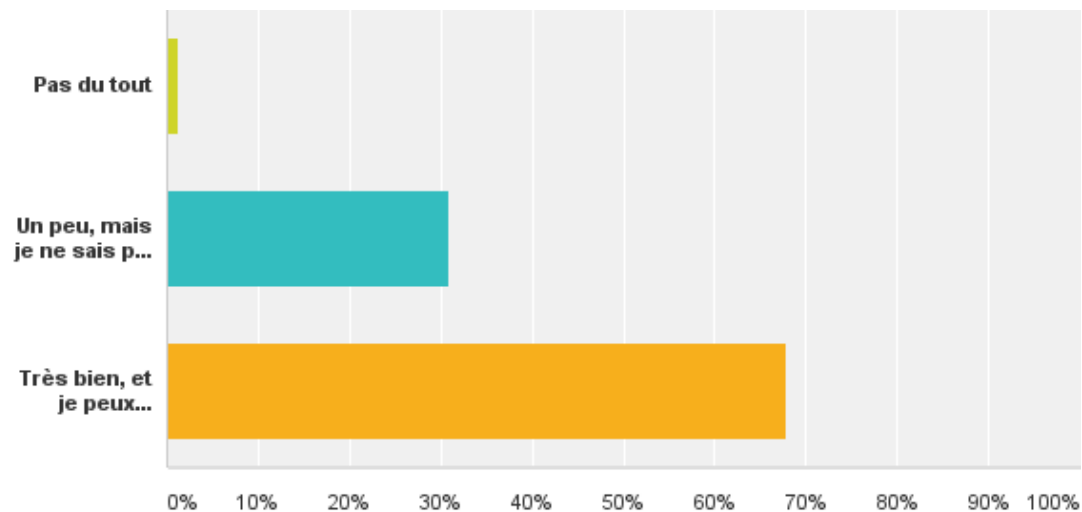
Q1: Selon vous, la qualité de vie à Auderghem est

Réponses obtenues : 152 Question ignorée : 0

Choix de réponses	Réponses	
Très bonne	18,42%	28
Bonne	76,32%	116
Mauvaise	5,26%	8
Très mauvaise	0,00%	0
Je ne sais pas	0,00%	0
Total		152

Q2: Comprenez-vous la notion de "développement durable" ?

Réponses obtenues : 152 Question ignorée : 0



Q2: Comprenez-vous la notion de "développement durable" ?

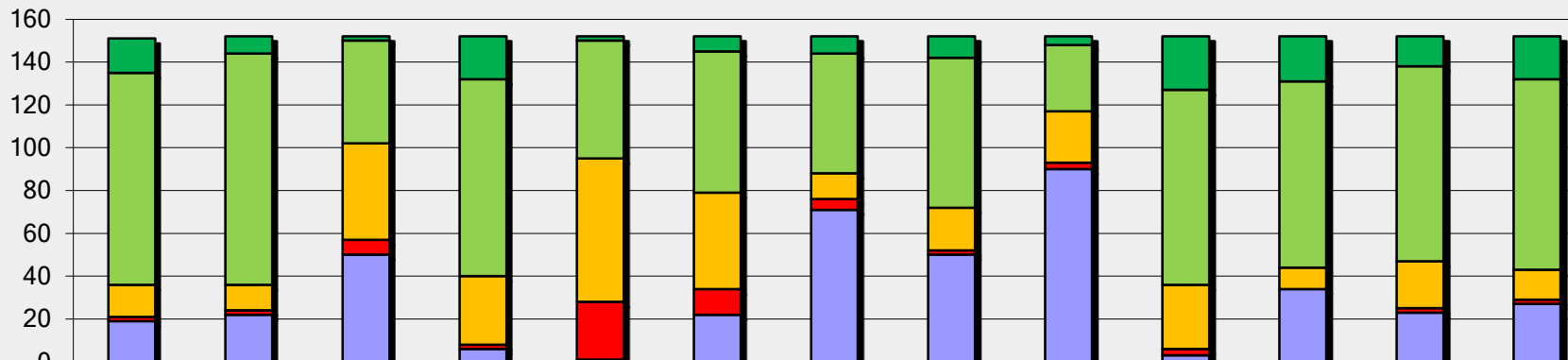
Réponses obtenues : 152 Question ignorée : 0

Choix de réponses	Réponses	
Pas du tout	1,32%	2
Un peu, mais je ne sais pas l'expliquer	30,92%	47
Très bien, et je peux l'expliquer	67,76%	103
Total		152

Q3: Selon vous, à Auderghem, quel est l'état actuel des thématiques suivantes :

Réponses obtenues : 152 Question ignorée : 0

Selon vous, à Auderghem, quel est l'état actuel des thématiques suivantes :



	biodiversité	eau	énergie	déchets	mobilité	participation citoyenne	action sociale	santé	solidarité internationale	tissu commercial	enseignement crèches	culture et patrimoine	sport
■ Très bien	16	8	2	20	2	7	8	10	4	25	21	14	20
■ Bien	99	108	48	92	55	66	56	70	31	91	87	91	89
■ Mauvais	15	12	45	32	67	45	12	20	24	30	10	22	14
■ Très mauvais	2	2	7	2	27	12	5	2	3	3	0	2	2
■ Je ne sais pas	19	22	50	6	1	22	71	50	90	3	34	23	27

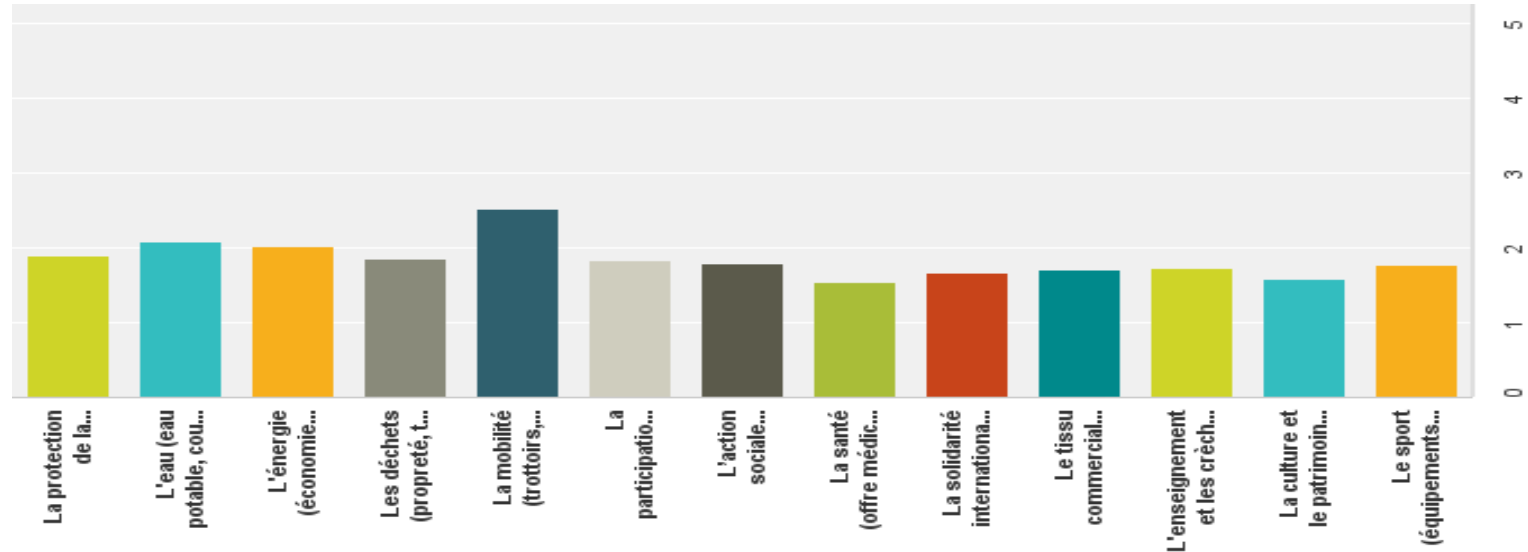
Q3: Selon vous, à Auderghem, quel est l'état actuel des thématiques suivantes :

Réponses obtenues : 152 Question ignorée : 0

	Très bien	Bien	Mauvais	Très mauvais	Je ne sais pas	Total
La protection de la biodiversité (espaces verts, faune, flore,...)	10,60% 16	65,56% 99	9,93% 15	1,32% 2	12,58% 19	151
L'eau (eau potable, cours d'eaux, étangs, inondations, ...)	5,26% 8	71,05% 108	7,89% 12	1,32% 2	14,47% 22	152
L'énergie (économie d'énergie et énergies renouvelables, ...)	1,32% 2	31,58% 48	29,61% 45	4,61% 7	32,89% 50	152
Les déchets (propreté, tri des déchets, compost, ...)	13,16% 20	60,53% 92	21,05% 32	1,32% 2	3,95% 6	152
La mobilité (transports publics, trottoirs, pistes cyclables, trafic, stationnement, ...)	1,32% 2	36,18% 55	44,08% 67	17,76% 27	0,66% 1	152
La participation des citoyens (information, consultations et enquêtes publiques, initiatives citoyennes...)	4,61% 7	43,42% 66	29,61% 45	7,89% 12	14,47% 22	152
L'action sociale (maisons de repos, activités jeunesse et seniors, aide aux plus démunis, solidarité, ...)	5,26% 8	36,84% 56	7,89% 12	3,29% 5	46,71% 71	152
La santé (offre médicale et paramédicale, maison de repos et de soin, ...)	6,58% 10	46,05% 70	13,16% 20	1,32% 2	32,89% 50	152
La solidarité internationale (soutien aux pays en développement, ...)	2,63% 4	20,39% 31	15,79% 24	1,97% 3	59,21% 90	152
Le tissu commercial (grandes surfaces, commerces de proximité, marchés, produits locaux, bio, de saison,...)	16,45% 25	59,87% 91	19,74% 30	1,97% 3	1,97% 3	152
L'enseignement et les crèches (crèches, écoles, académies, cours du soir, ...)	13,82% 21	57,24% 87	6,58% 10	0,00% 0	22,37% 34	152
La culture et le patrimoine (offre culturelle, bibliothèque, bâtiments et sites classés, soutien aux artistes,...)	9,21% 14	59,87% 91	14,47% 22	1,32% 2	15,13% 23	152
Le sport (équipements, clubs, ...)	13,16% 20	58,55% 89	9,21% 14	1,32% 2	17,76% 27	152

Q4: Quelles devraient être, selon vous, les 3 priorités actuelles de la commune (les thématiques à améliorer en priorité)? Choisissez les 3 thématiques prioritaires dans les propositions ci-dessous et classez-les dans l'ordre de priorité :1: la 1ère priorité2: la 2è priorité3: la 3è priorité

Réponses obtenues : 152 Question ignorée : 0



Réponses obtenues : 152 Question ignorée : 0

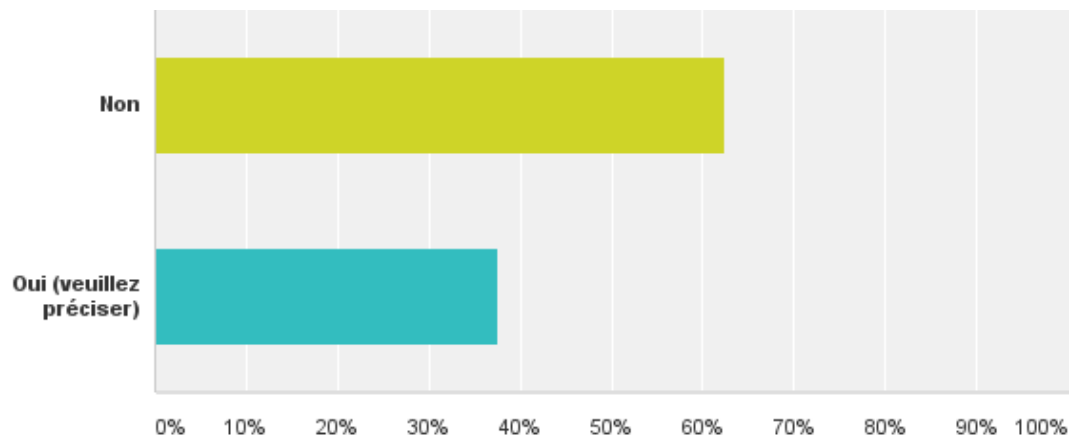
Q4: Quelles devraient être, selon vous, les 3 priorités actuelles de la commune (les thématiques à améliorer en priorité)?

Choisissez les 3 thématiques prioritaires dans les propositions ci-dessous et classez-les dans l'ordre de priorité : 1: la 1ère priorité; 2: la 2è priorité; 3: la 3è priorité

	1	2	3	Total	Moyenne pondérée
La protection de la biodiversité (espaces verts, faune, flore, ...)	26,32% 15	36,84% 21	36,84% 21	57	1,89
L'eau (eau potable, cours d'eaux, étangs, inondations, ...)	38,46% 10	30,77% 8	30,77% 8	26	2,08
L'énergie (économie d'énergie et énergies renouvelables,...)	29,69% 19	43,75% 28	26,56% 17	64	2,03
Les déchets (propreté, tri des déchets, compost, ...)	17,07% 7	51,22% 21	31,71% 13	41	1,85
La mobilité (trottoirs, pistes cyclables, transports publics, trafic, stationnement, ...)	68,32% 69	16,83% 17	14,85% 15	101	2,53
La participation citoyenne (information, consultations et enquêtes publiques, initiatives citoyennes)	22,58% 7	38,71% 12	38,71% 12	31	1,84
L'action sociale (maisons de repos, activités jeunesse et seniors, solidarité, aide aux plus démunis,...)	24,14% 7	31,03% 9	44,83% 13	29	1,79
La santé (offre médicale et paramédicale, maisons de repos et de soin, ...)	18,18% 2	18,18% 2	63,64% 7	11	1,55
La solidarité internationale (soutien aux pays en développement, ...)	16,67% 1	33,33% 2	50,00% 3	6	1,67
Le tissu commercial (grandes surfaces, commerces de proximité, marchés, produits locaux, bio, de saison,...)	16,00% 4	40,00% 10	44,00% 11	25	1,72
L'enseignement et les crèches (crèches, écoles, académies, cours du soir, ...)	16,67% 5	40,00% 12	43,33% 13	30	1,73
La culture et le patrimoine (offre culturelle, bibliothèque, bâtiments et sites classées, soutien aux artistes,...)	15,38% 4	26,92% 7	57,69% 15	26	1,58
Le sport (équipements, clubs, ...)	22,22% 2	33,33% 3	44,44% 4	9	1,78

Q5: Y a-t-il, selon vous, d'autres priorités que celles évoquées à la question précédente?

Réponses obtenues : 133 Question ignorée : 19

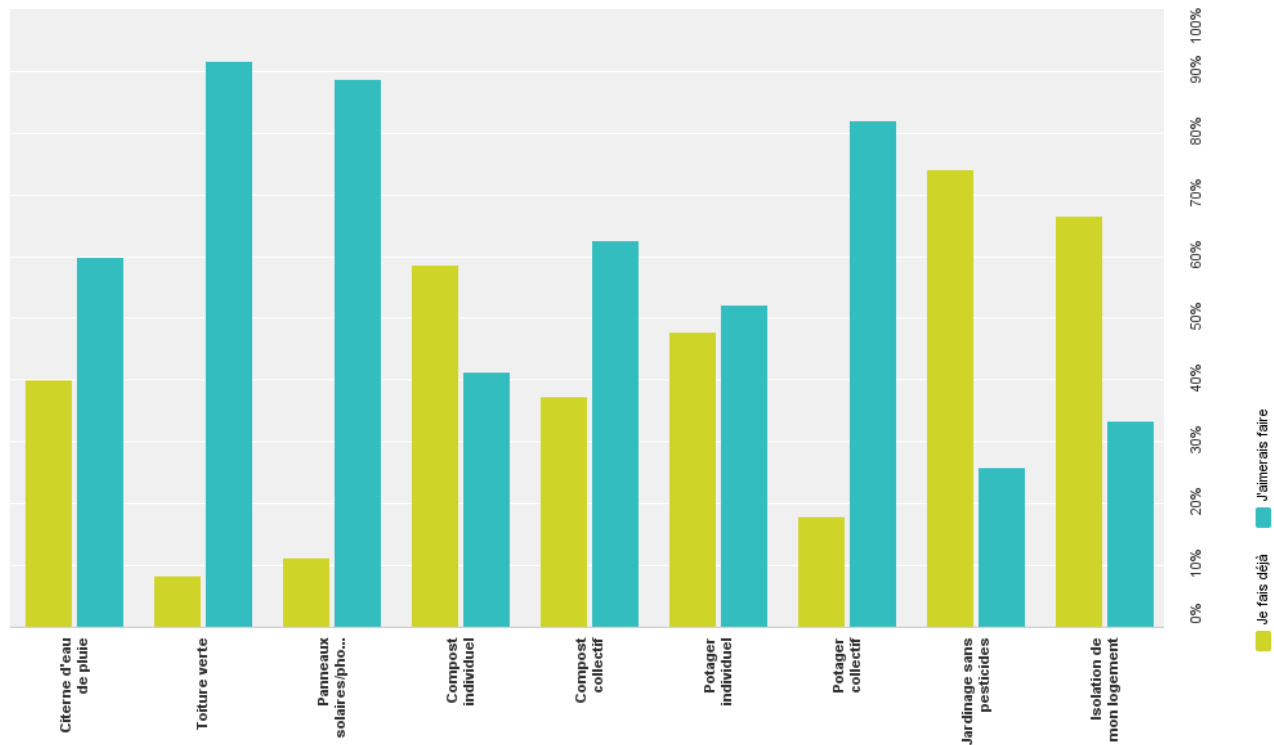


Q5: Y a-t-il, selon vous, d'autres priorités que celles évoquées à la question précédente?

Thématique	Détail	Occurrence
Sécurité	lutte contre vol et incivilités, antenne de police de quartier, ...	12
Mobilité	modes actifs, sécurité, suppression viaduc, parking de co-voiturage,...	9
Aide sociale et internationale	migrants, SDF, jeunes défavorisés	8
Espaces publics	éclairage, propreté, embellissement des façades,	6
Bruit- Air	lutte contre pollution sonore et de l'air	6
Actions citoyennes	mise à disposition de terrains pour cultiver, boîtes à dons, économie de partage	6
Enseignement	Accueil en crèches; immersion NL, accueil extra scolaire en NL	2
Autres	déchets, ville connectée, projets intégrés, sensibilisation, lutte contre logements vides, faire vivre la place communale, culture, ...	9

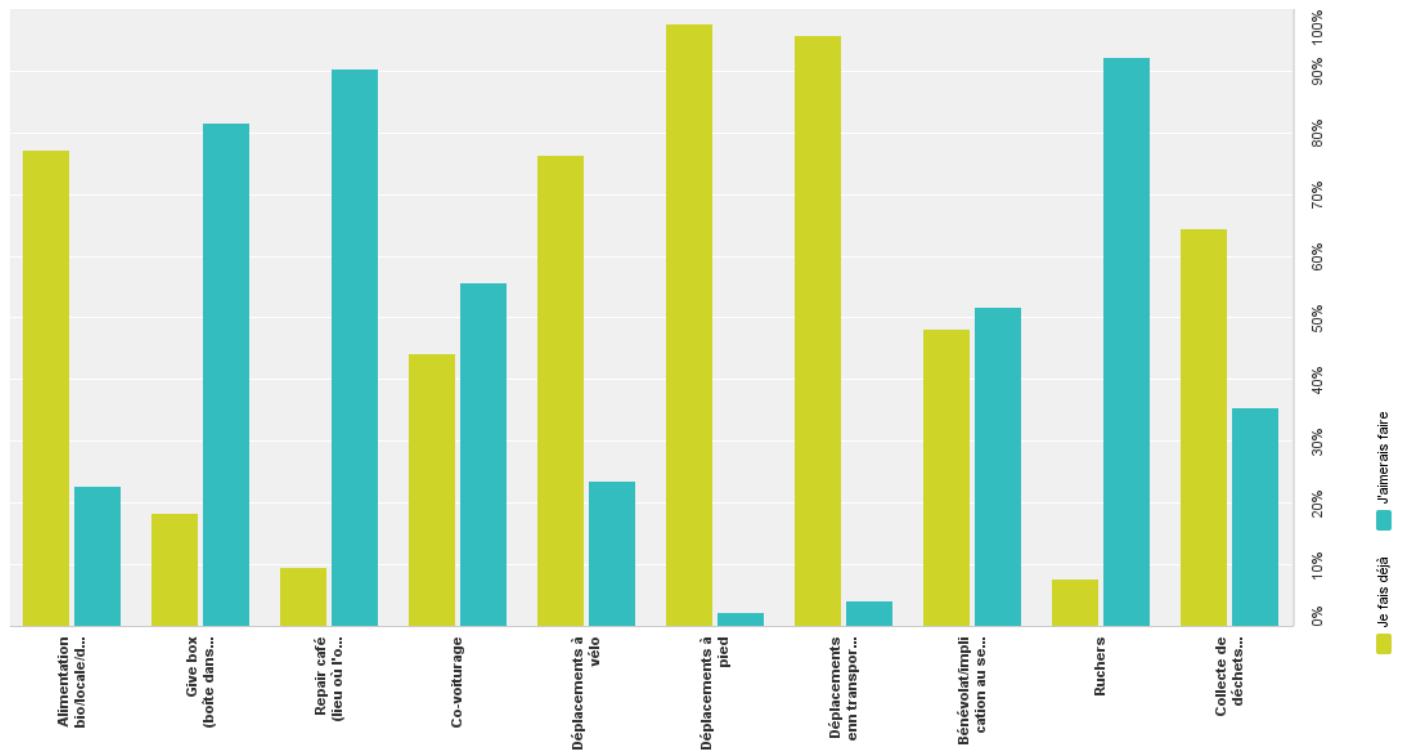
Q6: Parmi les initiatives suivantes, que faites-vous déjà et qu'aimeriez-vous faire ?

Réponses obtenues : 152 Question ignorée : 0



Q6: Parmi les initiatives suivantes, que faites-vous déjà et qu'aimeriez-vous faire ?

Réponses obtenues : 152 Question ignorée : 0



Q6: Parmi les initiatives suivantes, que faites-vous déjà et qu'aimeriez-vous faire ?

Réponses obtenues : 152 Question ignorée : 0

	Je fais déjà	J'aimerais faire	Total
Citerne d'eau de pluie	40,00% 40	60,00% 60	100
Toiture verte	8,33% 5	91,67% 55	60
Panneaux solaires/photovoltaïques	11,25% 9	88,75% 71	80
Compost individuel	58,75% 47	41,25% 33	80
Compost collectif	37,31% 25	62,69% 42	67
Potager individuel	47,73% 42	52,27% 46	88
Potager collectif	17,86% 10	82,14% 46	56
Jardinage sans pesticides	74,04% 77	25,96% 27	104
Isolation de mon logement	66,67% 84	33,33% 42	126

Alimentation bio/locale/de saison	77,31% 92	22,69% 27	119
Give box (boîte dans l'espace public où on peut donner des objets dont on n'a plus besoin)	18,45% 19	81,55% 84	103
Repair café (lieu où l'on peut faire réparer ou apprendre à réparer des objets a priori hors d'usage)	9,52% 10	90,48% 95	105
Co-voiturage	44,23% 23	55,77% 29	52
Déplacements à vélo	76,34% 71	23,66% 22	93
Déplacements à pied	97,73% 129	2,27% 3	132
Déplacements en transports en commun	95,73% 112	4,27% 5	117
Bénévolat/implication au sein d'une asbl	48,24% 41	51,76% 44	85
Ruchers	7,69% 4	92,31% 48	52
Collecte de déchets organiques	64,56% 51	35,44% 28	79

Q11: Remarques et suggestions

Thématique	Détail	Occurrence
Mobilité	circulation, stationnement, boxes vélo, aménagements, ...	16
Espaces publics et urbanisme	propreté	9
Aide sociale		4
Autres	relais de quartier entre habitants et commune, information, revitalisation économique, vivre ensemble, cantines durables, nappes phréatiques	

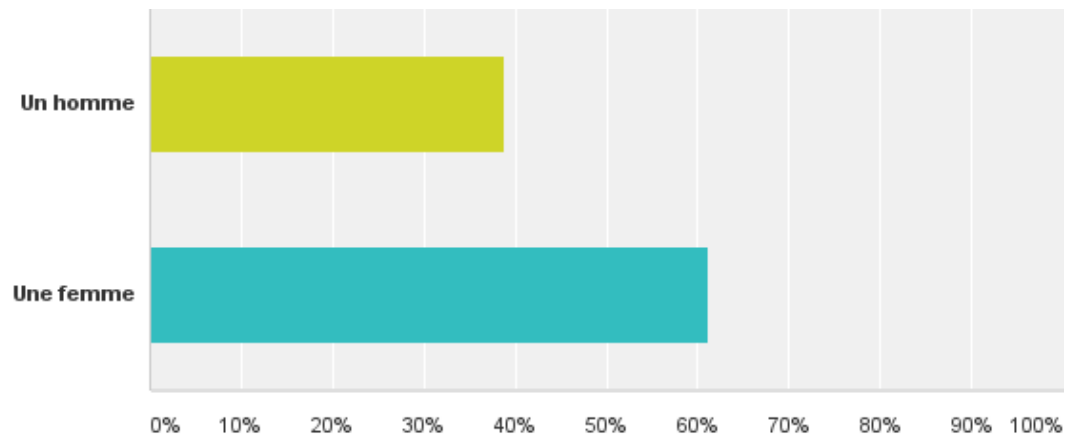
Profil des répondants de l'enquête

152 Réponses

145 FR et 7 NL

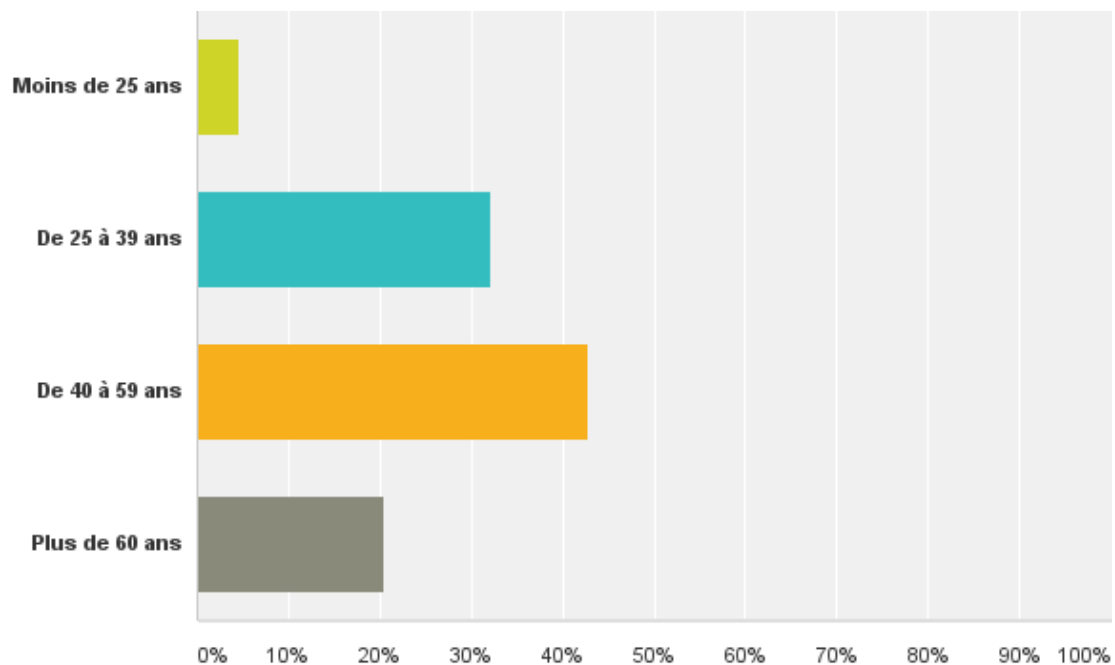
Q7: Vous êtes

Réponses obtenues : 152 Question ignorée : 0



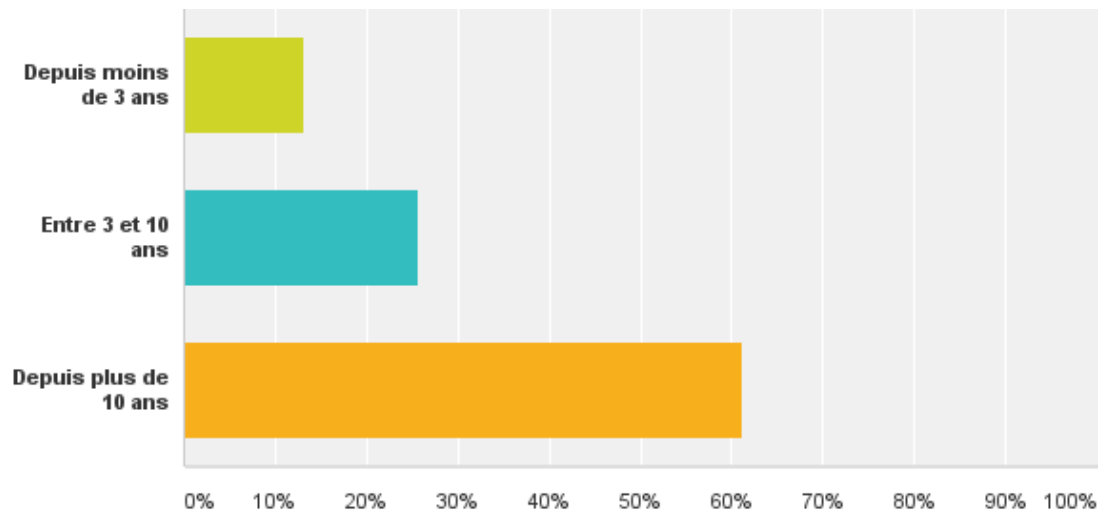
Q8: Quel est votre âge ?

Réponses obtenues : 152 Question ignorée : 0



Q9: Depuis combien de temps habitez-vous la commune?

Réponses obtenues : 152 Question ignorée : 0



Q10: Dans quel secteur d'Auderghem habitez-vous ? La division en secteurs s'effectue ici en fonction de deux grands axes structurants que sont la Chaussée de Wavre (division Nord-Sud) et le Boulevard du Souverain (division Ouest-Est)

Réponses obtenues : 152 Question ignorée : 0

